

Casablanca, le 25 septembre 2025

- **Chiffre d'affaires consolidé en hausse de 17% à fin juin 2025**
- **Amélioration de la rentabilité avec une marge opérationnelle portée à 23%**
- **Lancement de 11 nouveaux produits au S1 2025**

«Ce premier semestre confirme que la croissance de Sothema repose sur des leviers solides : la profondeur de notre portefeuille, notre outil industriel performant et notre capacité à élargir notre champ d'action. Tout en consolidant nos fondamentaux, nous avons engagé des avancées importantes: sur le terrain, avec des lancements porteurs; dans nos usines, avec des investissements concrets; et dans notre stratégie, avec des projets d'envergure comme l'intégration prochaine de Soludia Maghreb. Le second semestre s'inscrira dans cette dynamique et devra permettre de concrétiser les priorités fixées, afin de faire de 2025 une étape significative dans le développement de Sothema.»  
- **Mme Lamia Tazi Présidente Directrice Générale.**

Le Conseil d'Administration de Sothema s'est réuni le 24 septembre 2025 sous la présidence de Mme Lamia Tazi, en vue d'examiner l'activité et d'arrêter les comptes de la société au 30 juin 2025.

MONTANT EN M MAD	S1 2025	S1 2024	VARIATION
<b>Chiffre d'affaires consolidé</b>	<b>1 549</b>	<b>1 328</b>	<b>17%</b>
<i>Dont CA export</i>	<i>126</i>	<i>139</i>	<i>-9%</i>
<b>EBITDA</b>	<b>353</b>	<b>291</b>	<b>21%</b>
Résultat financier	7	-3	329%
<b>Résultat net part du groupe</b>	<b>194</b>	<b>164</b>	<b>18%</b>

Au premier semestre 2025, le marché pharmaceutique national a poursuivi sa croissance et sa dynamique de transformation, soutenu par les réformes structurelles engagées dans le secteur de la santé. Dans ce contexte, Sothema a confirmé la solidité de sa stratégie reposant sur l'innovation, la diversification et la production locale. La performance du Groupe a été principalement portée par le marché national, en particulier sur le segment privé, qui continue de générer une croissance robuste dans plusieurs aires thérapeutiques clés, notamment l'oncologie, la cardiologie, la diabétologie, la psychiatrie ainsi que la gastroentérologie. Le marché public a également contribué positivement à l'activité, notamment grâce aux aires de la diabétologie, de l'oncologie et au marché des poches de sérums. À l'international, l'activité a connu un repli ponctuel, en lien avec un ajustement des niveaux de stock sur certains marchés.

Le chiffre d'affaires consolidé du Groupe a atteint 1 549 M MAD, une progression de 17% par rapport à la même période en 2024.

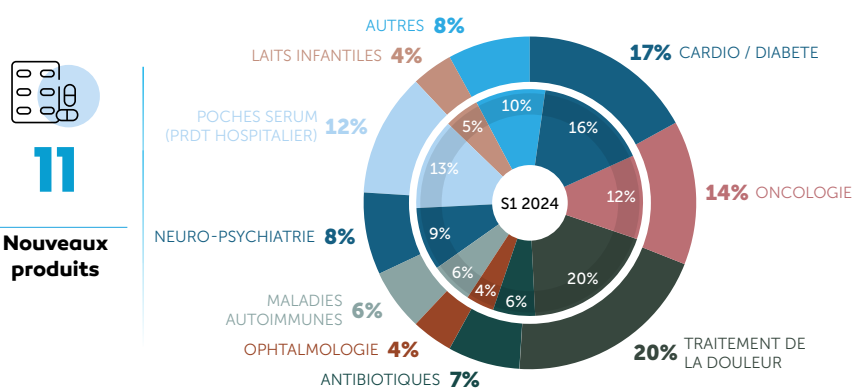
## Renforcement du portefeuille et innovation continue

Au cours du premier semestre 2025, Sothema a poursuivi l'enrichissement de son portefeuille produits, avec le lancement de 11 nouvelles références, dont 7 sont produites localement. Ces produits viennent renforcer l'offre du Groupe dans des aires thérapeutiques telles que l'allergologie, l'ophtalmologie et la gastroentérologie. Parmi ces nouveautés : le premier traitement générique de la sclérose en plaques à base d'acétate de glatiramère, désormais disponible au Maroc. En l'absence jusqu'à présent de princeps ou de générique de cette molécule sur le marché national, ce traitement, fabriqué localement, répond à un réel enjeu de santé publique.

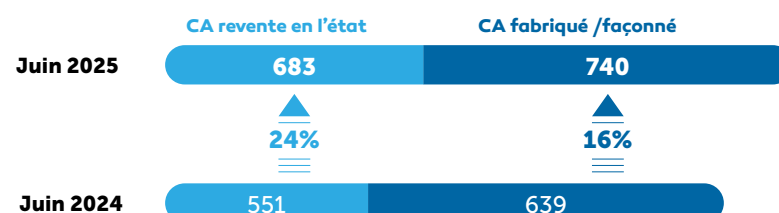
## Activités industrielles et commerciales en hausse

La dynamique de croissance se reflète à la fois dans la production locale et dans la revente en l'état. Les activités de fabrication et de façonnage affichent une progression de 16%. Les ventes de produits en l'état ont, quant à elles, progressé de 24%, soutenues par le succès des nouveaux lancements et la performance des gammes existantes.

Évolution de la répartition du chiffre d'affaires par aires thérapeutiques



Évolution du chiffre d'affaires par activité



Casablanca, le 25 septembre 2025

### Développement constant de l'activité réglementaire

L'effort de Sothema en matière réglementaire s'inscrit dans une dynamique constante visant à élargir progressivement son offre thérapeutique. À fin juin 2025, 9 nouvelles demandes d'AMM ont été déposées, contre 7 à la même période en 2024, couvrant notamment des segments différenciants, comme les carpules dentaires et un traitement à base de cannabis médical destiné à l'épilepsie. En parallèle, 8 autorisations ont été obtenues contre 12 au S1 2024.



9

Nombre AMM\*  
déposées



8

Nombre AMM\*  
obtenues

### Des investissements maîtrisés et ciblés

Au 30 juin 2025, les investissements de Sothema s'élèvent à 28 M MAD, en progression de 22% par rapport au premier semestre 2024. Cette enveloppe a été majoritairement consacrée à l'acquisition de nouveaux équipements industriels, en appui à la montée en capacité de production et à l'amélioration des infrastructures.

### Amélioration des indicateurs de rentabilité

Au premier semestre 2025, Sothema a enregistré un EBITDA de 353 M MAD, en progression de 21% par rapport à la même période de l'année précédente. Cette évolution s'accompagne d'une amélioration de la marge opérationnelle, qui gagne un point pour atteindre 23%. Cette performance s'explique par l'évolution favorable du mix produit, orienté vers des aires thérapeutiques à plus forte valeur ajoutée, l'impact positif des efforts commerciaux déployés ainsi qu'une maîtrise renforcée des charges externes.

Le résultat net part du Groupe s'établit à 194 M MAD, en hausse de 18% par rapport au premier semestre 2024.

### Perspectives

Le second semestre verra la poursuite du déploiement industriel et l'élargissement du portefeuille thérapeutique. 15 lancements sont prévus sur l'ensemble de l'exercice, dont un biosimilaire majeur en oncologie et un nouveau traitement en cardiologie, en ligne avec les priorités stratégiques du Groupe.

Sur le plan industriel, les efforts se poursuivront autour de la montée en capacité, grâce aux récentes acquisitions d'équipements industriels. Sur le volet environnemental, suite à la signature d'un contrat d'achat d'électricité verte, Sothema poursuivra le déploiement de ses actions en faveur de la transition énergétique. Cette initiative s'inscrit dans un programme plus large visant à réduire l'empreinte carbone du Groupe et à améliorer l'efficacité énergétique de ses sites.

Par ailleurs, l'acquisition de Soludia Maghreb, annoncée en juillet et actuellement en attente de l'autorisation du Conseil de la concurrence, constitue une étape stratégique pour le Groupe. Spécialisée dans les concentrés pour l'hémodialyse, Soludia viendra renforcer les capacités industrielles de Sothema sur un segment à fort enjeu de santé publique. Le closing est prévu d'ici la fin de l'année, avec une intégration opérationnelle progressive en 2026.

\* Autorisation de mise sur le marché

### À propos

Créée en 1976, la Société de thérapeutique marocaine (Sothema) est un laboratoire pharmaceutique spécialisé dans la production et la commercialisation de médicaments et de dispositifs médicaux. Grâce à une coopération historique avec 40 laboratoires commettants leaders en R&D, Sothema rend accessibles au Maroc, en Afrique et dans les pays arabes, des médicaments innovants dans la majorité des aires thérapeutiques. Elle produit et commercialise également des génériques sous marques propres, des biosimilaires ainsi que des dispositifs médicaux.

SOTHEMA, BP n°1 20180-Bouskoura - Maroc  
Tél : 05.22.43.70.40 LG Fax : 05.22.33.41.09

Email : [sothema@sothema.ma](mailto:sothema@sothema.ma)

Site : [www.sothema.com](http://www.sothema.com)

Lien vers la communication financière :  
<http://sothema.com/web/publications-financieres/>